

# HiWi Gesucht




## 20 - 40 Stunden pro Monat

### Studentische Hilfskraft (Psychologiestudent\*in)

#### Über das Projekt

Kognitive Flexibilität ist die Fähigkeit, unser Verhalten an ein sich veränderndes Umfeld anzupassen. Wir untersuchen in unserem Projekt, ob und wie die extrazelluläre Matrix, die die Nervenzellen umgibt und die biophysikalischen Eigenschaften des Gehirns bestimmt, zur Regulierung der kognitiven Flexibilität bei Menschen beiträgt. Dafür führen wir EEG Experimente durch und korrelieren die Ergebnisse mit molekularbiologischen Parametern.

#### Über die Stelle

-  AG Synapse-Brain-Cognition, LIN (Magdeburg)
-  6 Monate (verlängerbar)
-  5-10 Stunden pro Woche

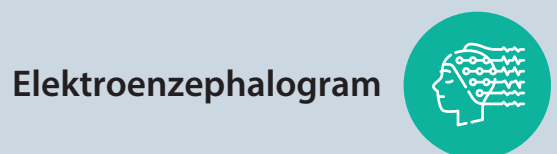
#### Wir suchen nach

- Psychologiestudent\*in
- Interesse an Neurowissenschaften
- Gute Deutschkenntnisse
- Gute organisatorische Fähigkeiten
- Fähigkeit zum selbständigen Arbeiten

#### Aufgaben



Probandenaquise



Elektroenzephalogram



Eye-Tracking

Verhaltenstestungen



Für weitere Informationen:

<https://linktr.ee/margarita.darna>



Fragen und Bewerbungen schicken Sie bitte formlos mit dem Betreff "HiWi-Psych" an:

[margarita.darna@lin-magdeburg.de](mailto:margarita.darna@lin-magdeburg.de)